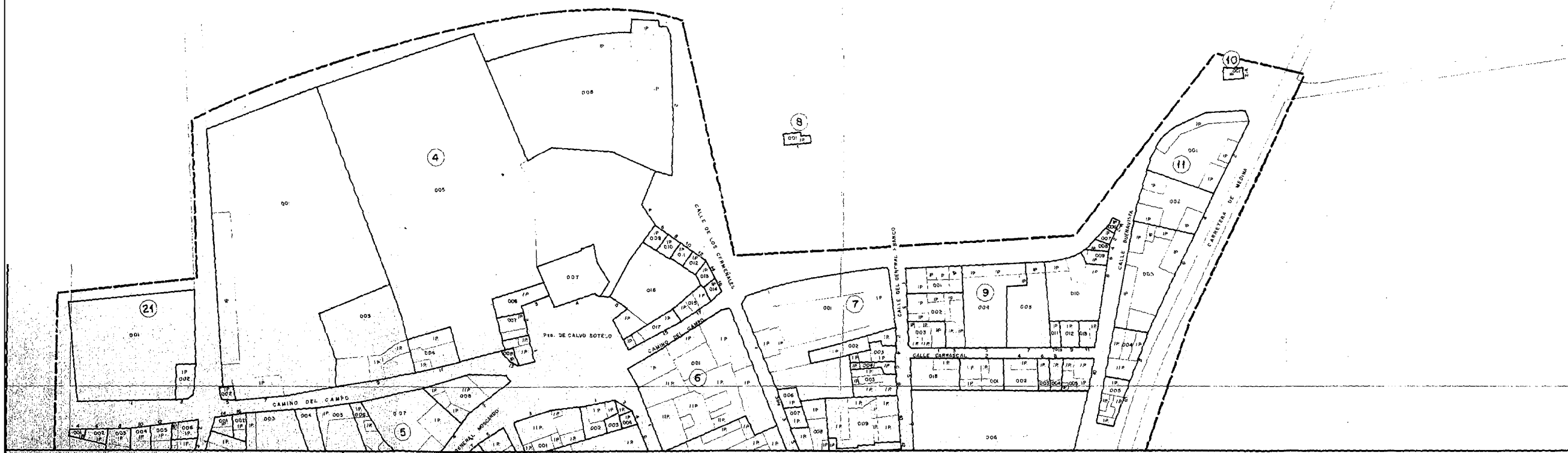
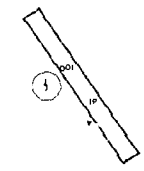
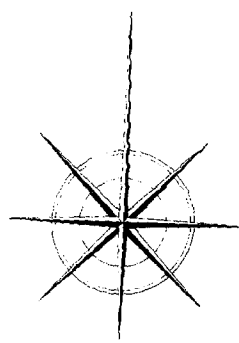


PARADILLAS DE SAN JUAN
(SA290) DELIMITACION DE SUELO URBANO (23/12/76)

INDICE DE PLANOS

(2459)	1	PARCELARIO. DELIMITACION	1/1.000
(2460)	2	PARCELARIO. DELIMITACION	1/1.000



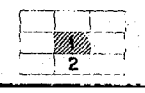
MINISTERIO DE HACIENDA
SERVICIO DE VALORACION URBANA

DELEGACION SALAMANCA
T.O. MUNICIPAL PARADINAS DE SAN JUAN

CLAVE
/

OBSERVACIONES

El Arquitecto Jefe:
Fecha



ESCALA GRAFICA
0 10 20 30 40 50

ESCALA 1:1.000

PLANO PARCELARIO

284
P.G.

