



# RECICLAJE Y ECONOMÍA CIRCULAR TEXTIL



---

MAURICIO MACAYA MIRANDA  
CEO CIRKLA - NATURALPLAS

CIRKLA

# NOSOTROS

CIRKLA es la primera planta en Chile dedicada al **reciclaje textil a nivel industrial**. Transformamos residuos en nuevos productos, apoyando a las empresas en la gestión sostenible de sus desechos textiles.

Contamos con Resolución Sanitaria, lo que permite a nuestros clientes realizar sus declaraciones medioambientales de manera formal y trazable.

Procesamos hasta 50 toneladas mensuales de residuos textiles industriales y actualmente estamos ampliando esta capacidad.

En nuestra planta, junto a Natural Plas, también reciclamos plásticos, calzado, EPP y otros residuos no peligrosos, integrando soluciones completas de economía circular para la industria.

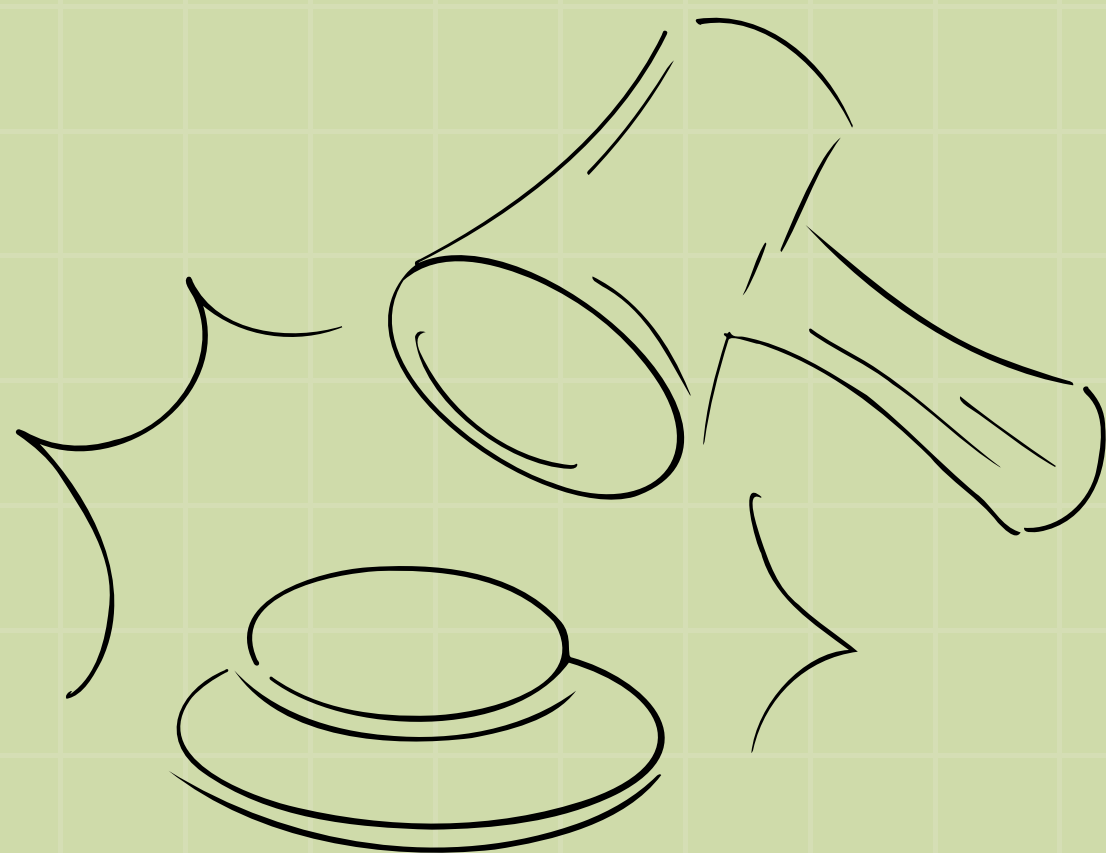
*Entregamos soluciones a una industria que avanza hacia la sostenibilidad.*

---



# ¿POR QUÉ ES URGENTE ACTUAR?

- El 73% de la ropa en Chile termina en vertederos o rellenos sanitarios.
  - Cada año, entre 36.000 y 39.000 toneladas de ropa son desechadas en el desierto de Atacama.
  - En los últimos años el consumo de ropa ha aumentado más de un 200% en Chile.
  - La industria textil genera el 10% de las emisiones de carbono a nivel mundial.
  - Cada segundo, se entierra o quema un camión de desechos textiles a nivel global.
  - En junio de 2025, el Ministerio del Medio Ambiente sumó a los textiles como producto prioritario dentro de la Ley REP (20.920).
-



## ¿QUÉ ES LA LEY REP (20.920)?

La **Responsabilidad Extendida del Productor (Ley REP)** establece que las empresas que fabrican, importan o comercializan productos prioritarios son responsables de su gestión una vez finalizada su vida útil. Esto las obliga a recolectarlos, valorizarlos y asegurar su trazabilidad, evitando disposición inadecuada y reduciendo el impacto ambiental.

### **Ingreso de Textiles a la Ley REP**

"A partir de 2025, el Ministerio de Medio Ambiente incorpora los textiles como producto prioritario, lo que obligará a las empresas a implementar sistemas de gestión para uniformes y vestuario corporativo en desuso. Esto es especialmente relevante para prendas con diseño propio y logo institucional, ya que la empresa debe asegurar su correcta recolección, valorización y trazabilidad, evitando su disposición en vertederos o su uso indebido."

# NUESTRA SOLUCIÓN

- **Reciclaje Textil Industrial:** Procesamos hasta 50 toneladas mensuales de residuos, promoviendo la Economía Circular.
  - **Proceso Industrializado:** nuestro proceso es industrializado y 100% interno, permitiendo hacer trazabilidad en cada paso.
  - **Destrucción de Logo/Marca:** Garantizamos la eliminación de logos e identidad corporativa con trazabilidad certificada.
  - **Productos Finales:** Frazadas, aislantes, rellenos y artículos sustentables.
  - **Beneficio Directo:** Cumplimiento de la Ley REP y reducción de la huella de carbono.
- 





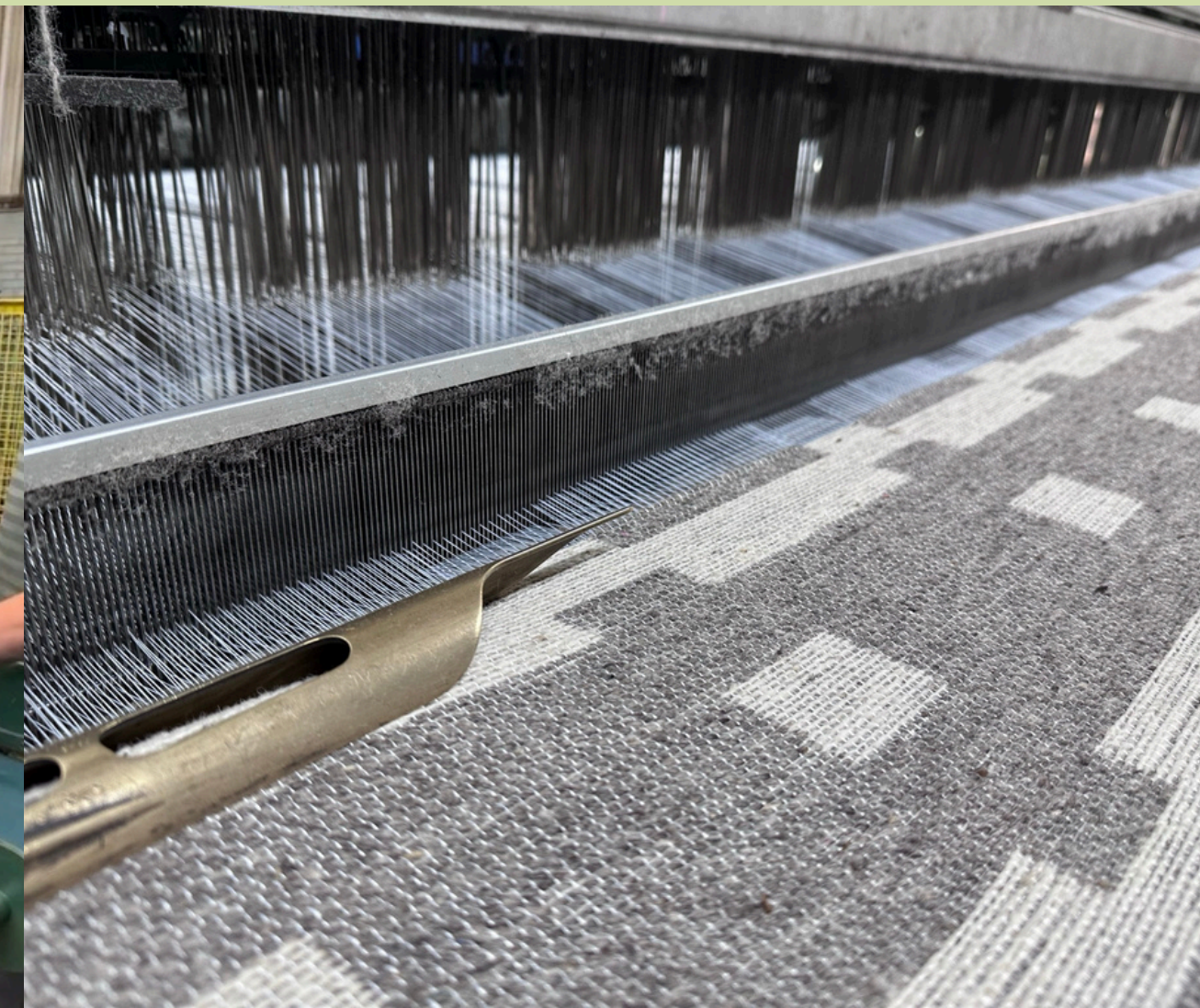
## NUESTRO PROCESO

Nuestra planta industrial en Lampa está equipada con maquinaria especializada para el reciclaje textil. Nuestro proceso inicia con el pesaje en romana para asegurar trazabilidad, seguido de la clasificación, reducción y valorización de las prendas. Con capacidad industrial y resolución sanitaria vigente, entregamos certificados de disposición final que respaldan la correcta gestión de los residuos textiles.



# NUESTRO PROCESO

- Realizamos retiro del materia no textil (broches, cierres, etc)
  - Luego se segrega manualmente por color, sin uso de agua ni productos químicos.
  - Utilizamos maquinaria especializada que desfibrila los textiles y los combinamos con fibra de poliéster para obtener un hilado 100% reciclado y resistente.
  - En nuestra hilandería, transformamos este hilado en frazadas, alfombras y otros productos sustentables, promoviendo la Economía Circular Textil desde el residuo hasta un nuevo producto.
- 





## PRODUCTOS DE ECONOMÍA CIRCULAR

A partir del vestuario corporativo en desuso, desarrollamos productos de economía circular que vuelven a tener valor y utilidad. Transformamos textiles en artículos como aislantes industriales, puffs, bolsas reutilizables y elementos de merchandising, evitando su disposición a vertederos y reduciendo el impacto ambiental.



*falabella.*

econorent

**SPENCE | BHP**



aramark  **APRO**

Clínica  
Santa María 

 Dávila

*froens* 



**patagonia**



**DuocUC**



**CIRKLA**

# ¿A QUIÉNES ATENDEMOS?

- **Minería:** Gestión de uniformes y EPP en desuso, con destrucción certificada de marca.
  - **Salud (Clínicas):** Disposición segura de indumentaria institucional, con trazabilidad y certificados.
  - **Automotriz e Industrial:** Manejo de grandes volúmenes de uniformes, reduciendo residuos y generando productos circulares.
  - **Retail y Servicios:** Valorización de stock obsoleto, uniformes discontinuados y campañas de recolección.
  - **Casas de Estudio:** Gestión responsable de uniformes e implementación de proyectos de reutilización y donaciones corporativas.
-

*"EN CIRKLA CONVERTIMOS DESECHOS TEXTILES EN VALOR, OFRECIENDO SOLUCIONES INDUSTRIALES QUE IMPULSAN LA ECONOMÍA CIRCULAR."*



CONTACTO:  
CIRKLA@CIRKLA.CL  
@CIRKLACHILE